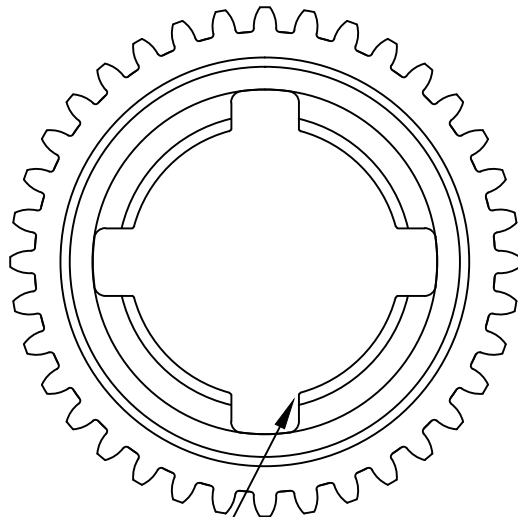
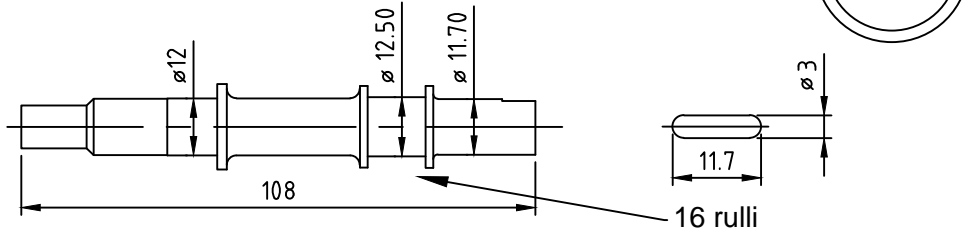


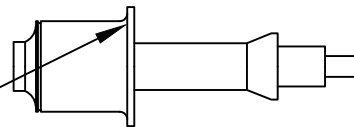
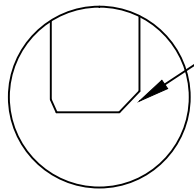
Istruzioni 4 marce faro basso
(4[^] UNIV. DRT)

Mantenere lo spessore originale cambio da 2 o più mm
al fine di evitare interferenze tra 1[^] e ingranaggio avviamento



SMUSSO

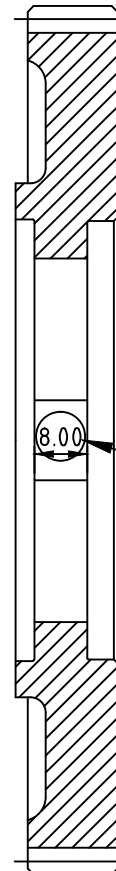
smussare in modo
che la 4[^] in battuta
non interferisca
col raggio dell' albero



Preselettore 4 MARCE GS 150 (SIP 8702000)
Crociera bombata GS 150.. (SIP 47028700)
Accertarsi che le folli tra gli ingranaggi siano
superiori a 5,50 mm



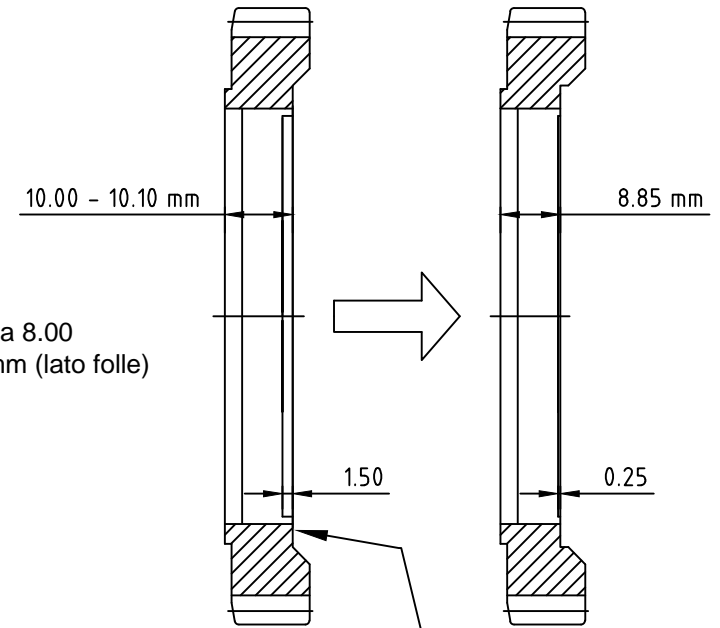
Via Risorgimento, 76/A
31040 Signoressa di Trevignano (TV)
tel. 042381485 cell. 3387544208



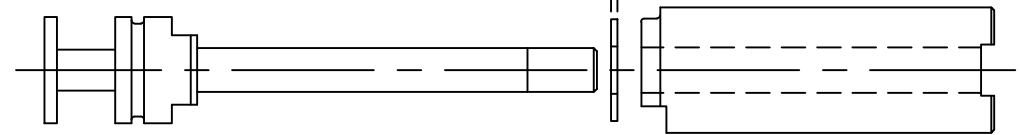
1[^] z56 VB1M

ridurre da 8.00
a 7.00 mm (lato folle)

4[^] DRT universale



spessore 1.00 mm



Descrizione: Istruzioni 4 marce faro basso
Guarnizione centrale carter 0.20 mm
1[^] z56 Ø114.90 (orig. 3 marce) motore VB1M
cordale 39.81± su 7 denti / denti frontali z24
(4[^] UNIV. DRT)
Metodo di C. Granzotto

Art: 4MFB4DRT

Data: 09 / 11 / 15

E' vietato consegnare a terzi o riprodurre questo documento. Utilizzarne il contenuto o renderlo noto a terzi senza autorizzazione. Ogni infrazione comporta il risarcimento dei danni subiti. Sono riservati tutti i diritti derivanti dalla concessione di brevetti per invenzioni, di modelli industriali di utilità e disegni o modelli. (ISO16016)